

1500HLX(150tつりクラス)

- 120tクラス機に比べ+30tの150tつりを実現。
- 専用機ならではのパワフルな掘削力&作業性。
- ウインチを効率的に使える独自の油圧回路。
- 高剛性ブームによる安定作業を実現。
- 標準エンジンで燃費とコストバリューを追求。
- 輸送性向上&マスト方式による組立性向上。



マスト方式で輸送・組立性を革新

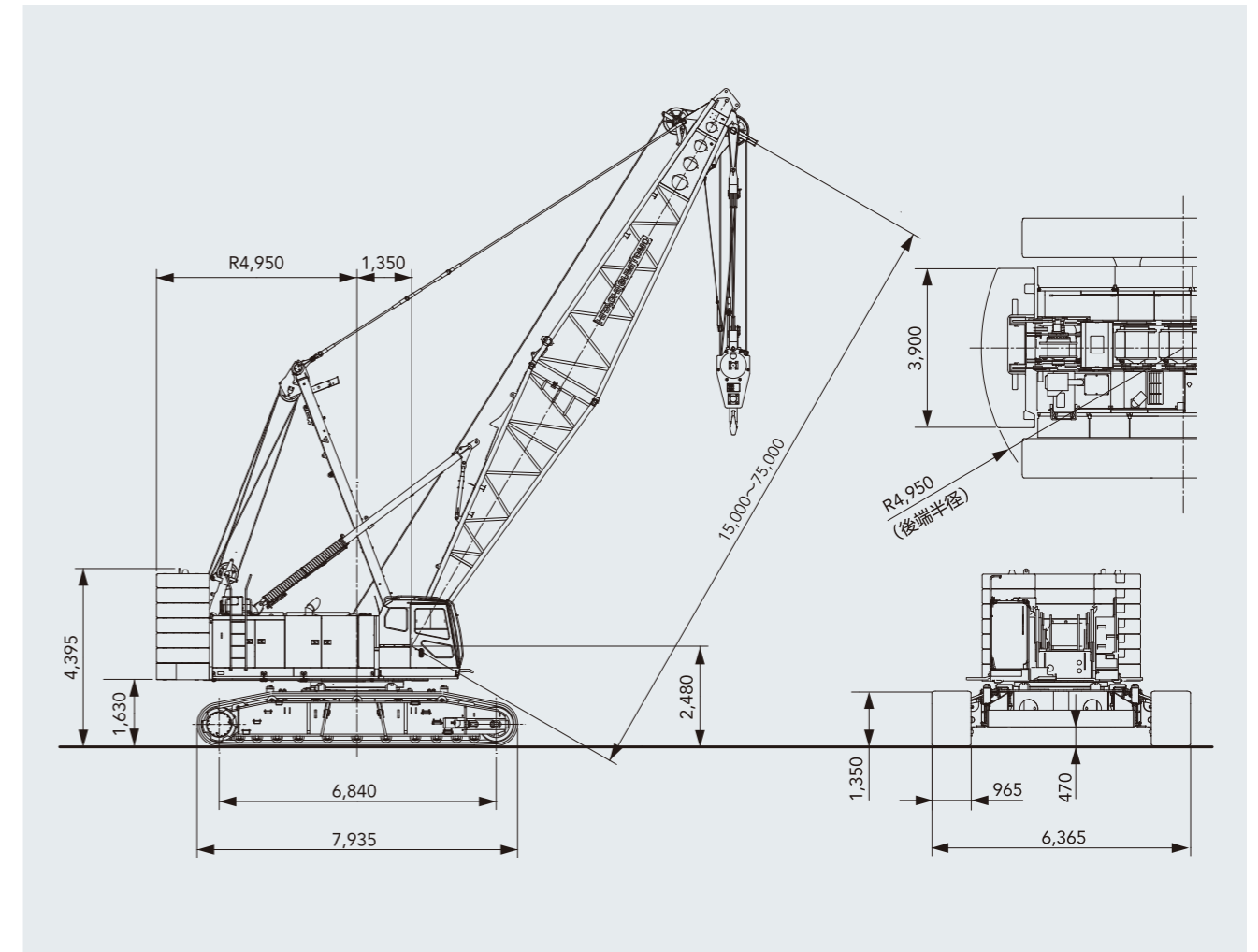
2.99m幅トレーラーに対応する、本体輸送幅3m未満をかなえ輸送合理化を追求。さらに、上部スプレッダー体構造のマスト方式により、ペンダントロープのジョイント作業やブーム組立作業性を飛躍的に向上しました。また、同形状カウンタウエイトや着脱容易なクローラサイドフレーム、クイッククロー(オプション)などにより、効率的な組立性も実現しています。



写真は一部オプション仕様を含みます。

■寸法図

単位:mm



■仕様

		クレーン仕様
最大つり上げ荷重 × 作業半径	t × m	150 × 4.5
基本ブーム長さ	m	15
最長ブーム長さ	m	75
ロープ速度*	フロント/リヤ(定格13.5t負荷時)	m/min 110(45)
	第3ウインチ(定格12t負荷時)	m/min 95(30)
	ブーム起伏	m/min 44
旋回速度	min ⁻¹ (rpm)	1.7
走行速度 高/低*	km/h	1.5/0.9
登坂能力	%(度)	30(17)
エンジン名称		いすゞ6HK1(2011年基準適合)
定格出力	kW/min ⁻¹ (PS/rpm)	210/1900(285/1900)
接地圧	kPa(kgf/cm ²)	104(1.06)
全装備質量	t	140.5

[注] *印は負荷により変化します。単位は、国際単位系(SI)による表示です。〈 〉内は、従来の単位表示を参考値として併記しました。